

02

nouvelle collection
boutique surfaces

04

cabines tek booth

06

lancement de cerebro
et du regroupement
navigate

08

nouvelles collections
de studio tk



quoi de neuf

printemps 2019

teknion

boutique surfaces

Boutique Surfaces est une collection bien définie et coordonnée. Les designers y trouveront des finitions et des matériaux s'inscrivant davantage dans les tendances que ceux de l'offre standard de Teknion.

Des placages de bois, des stratifiés Fenix pour les surfaces de travail et du verre teinté pour les écrans ont notamment été lancés en mai.

placages de bois

Six teintes de placage Rustic Oak et quatre teintes de placage de bois Alpi au caractère, au grain et à la couleur prononcés.

stratifiés fenix

Un stratifié très peu lustré audacieux, tendance forte dans l'industrie. Autoréparant, antimicrobien et résistant à la chaleur, il est offert en quatre couleurs.

Les surfaces de travail en stratifié Fenix sont offertes avec un chant à la garniture assortie ou un chant plat ou découpé exposant le contreplaqué de bouleau de la Baltique qui compose la surface. Cet effet très en vogue fait ressortir le côté artisanal et l'authenticité des matériaux.

verre teinté

Offert en Solar Bronze et Solar Grey, le verre teinté légèrement obscurci est le matériau parfait pour les écrans de séparation et de bureau.

Ces finitions et matériaux sont destinés à des utilisations stratégiques dans la gamme de produits Teknion. La collection Boutique Surfaces évoluera avec le temps, s'adaptant aux besoins de nos partenaires architectes et designers et offrant des qualités esthétiques uniques.

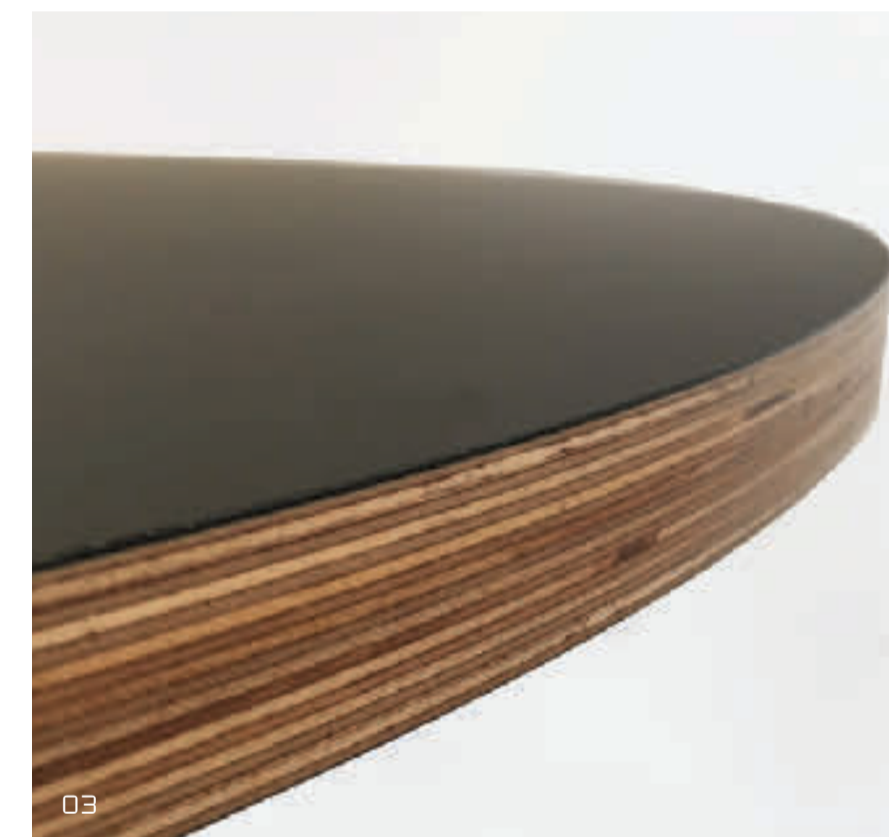
- 01 placage de bois – rustic oak
- 02 placage de bois – rustic oak et alpi
- 03 stratifié fenix – avec chant exposant le contreplaqué
- 04 ivory birch
- 05 provincial oak
- 06 coastal elm
- 07 atrium white
- 08 soft gris
- 09 foundry onyx



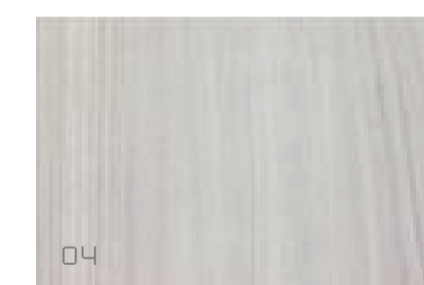
01



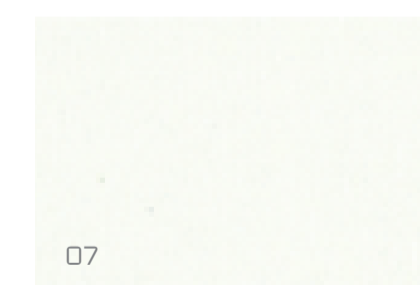
02



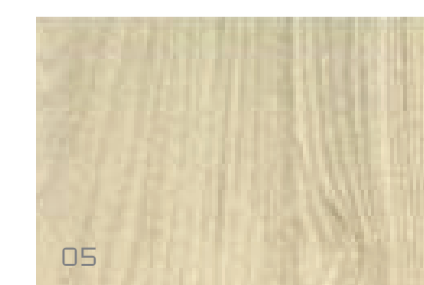
03



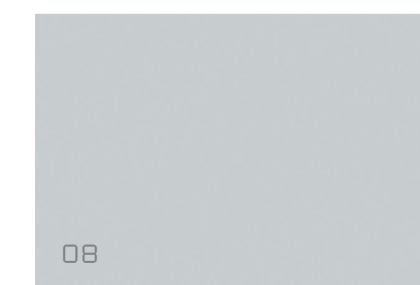
04



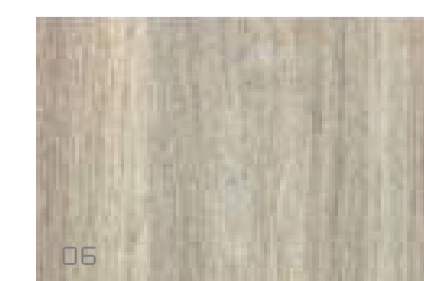
07



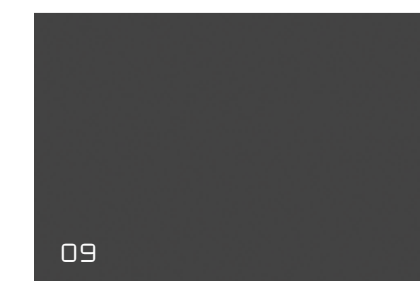
05



08



06



09

nouvelles couleurs de peinture pour stratifié et métal

Aux matériaux dernier cri s'ajoutent de nouvelles couleurs assorties pour la finition Foundation, le stratifié Source et le métal Foundation de Teknion.

Trois nouvelles teintes de stratifié évoquant beauté brute et authenticité ont ainsi vu le jour : Ivory Birch, Coastal Elm et Provincial Oak. Ces stratifiés de bois présentent des nuances de gris à l'aspect naturel. Leur grain et leur texture sont parfaitement reproduits en stratifié haute pression et en stratifié thermofusionné, pour un agencement harmonieux d'un meuble à l'autre.

Deux stratifiés de couleur unie, Atrium White et Soft Gris, s'ajoutent à la finition Foundation et au stratifié Source. Ils puisent tous deux leur inspiration dans le confort des intérieurs résidentiels et des établissements d'hébergement, sans compter qu'ils s'harmonisent à merveille aux coloris des nouveaux stratifiés de bois par leurs teintes de base assorties.

atrium white

Un blanc chaud et lumineux avec peinture pour métal Foundation assortie, à harmoniser ou contraster avec les nouvelles et anciennes finitions.

soft gris

Cette couleur de stratifié, qui existait déjà en peinture pour métal Foundation, ajoute une nuance de gris moyen à la gamme.

foundry onyx

Cette peinture pour métal Foundation noire texturée est inspirée de l'artisanat et du fait main.

Ensemble, ces nouvelles finitions et ces nouveaux matériaux créent une expérience visuelle et tactile des plus sensuelles.

outil d'agencement des couleurs

Teknion propose un outil d'agencement des couleurs amusant et interactif, conçu pour vous aider à visualiser différentes combinaisons de couleurs, de motifs et de matériaux. Offert dans toutes les couleurs de peinture standard (Foundation, Accent et Mica), il permet de composer des palettes à l'aide d'échantillons carrés de 10 cm.

Vous pouvez commander des échantillons à l'unité ou une trousse complète auprès de notre centre de distribution marketing.



01

tek booth

Les enceintes de type cabine ont la cote dans les bureaux à aire ouverte : chacun peut s'y réfugier à l'occasion pour quelque temps. Teknion s'inscrit dans la tendance avec Tek Booth, un espace privé confortable et aéré où s'isoler pour faire un bref appel (téléphonique ou vidéo) ou pour réaliser une courte tâche. Tek Booth se distingue par son insonorisation, son intérieur soigneusement conçu et ses nombreuses options de matériaux et de finition.

insonorisation

La cabine Tek Booth est composée de matériaux qui absorbent les sons à l'intérieur et qui les bloquent à l'extérieur. Sa porte vitrée de 10 mm avec châssis, combinée à des dispositifs d'insonorisation et à un joint de bas de porte ajustable, forme une excellente barrière acoustique. Elle est aussi munie d'un loquet magnétique, d'un mécanisme de fermeture en douceur et d'un arrêt en position ouverte. Les panneaux monolithiques latéraux à finition en stratifié, en bois ou en verre magnétique peint sur l'envers bloquent le son et procurent une intimité visuelle. Pour terminer, un panneau vitré double de 6 mm, transparent ou givré, coupe le son provenant de l'extérieur.

intérieur soigneusement conçu

Dès qu'on entre dans la cabine, un détecteur de présence active une lampe de travail DEL à trois intensités et deux ventilateurs silencieux intégrés au plafond insonorisant microperforé, auxquels s'ajoute un panneau de base avec système d'échangeur d'air.

L'intérieur des cabines Tek Booth est équipé de tableaux punaisables insonorisants et d'une surface de travail hauteur bar placée en angle de sorte à maximiser la surface utilisable dans un petit espace – parfaite pour les ordinateurs portables, les tablettes et les téléphones. Fixé sous cette surface, un crochet accueille divers types de sacs. L'accès aux circuits d'alimentation peut se faire avec un dispositif d'alimentation par la base ou le plafond. Teknion et Studio TK offrent également des tabourets en option.

matériaux et finitions

La cabine Tek Booth est offerte en deux versions : configurable et préconfigurée. Simple à commander, la version préconfigurée propose neuf options de finition présélectionnées pour une esthétique uniforme.

Tek Booth propose un éventail inégalé d'options de finition pour l'intérieur et l'extérieur et convient ainsi à tous les milieux de travail, des jeunes entreprises branchées aux environnements classiques qui souhaitent essayer des méthodes de travail plus informelles.



02



04



06



08



03



05



07



09

- 01 autumn red
- 02 glassy white
- 03 glassy dark
- 04 satin white
- 05 warm grey
- 06 cool grey
- 07 ocean blue
- 08 woodland green
- 09 sunburst yellow

cerebro

Cerebro est un nouveau concept technologique en milieu de travail qui relie indirectement l'éclairage et la hauteur de l'écran. Il offre un confort absolu sur les plans visuel et ergonomique en combinant trois produits de bureau courants : une table réglable en hauteur, une lampe de travail et un bras articulé.

Les outils de travail personnalisables, comme les postes de travail assis-debout, optimisent l'expérience des travailleurs. La plupart des ajustements sont faits pour la posture assise; cependant, utiliser conjointement des tables réglables en hauteur, des lampes de travail et des bras articulés implique qu'il faut faire des ajustements secondaires lorsque l'on passe de la position assise à la position debout. Cerebro relie indirectement ces outils de travail et les ajuste, sans compter qu'il s'adapte aux tailles et aux préférences du plus grand nombre.

barre lumineuse sanna ic

Avec la barre lumineuse Sanna IC (intégrée à Cerebro), l'utilisateur détermine la luminosité de surface de travail qu'il préfère et la fixe grâce à Lumistat^{MC}, qui agit comme un thermostat pour le pourcentage de lumière produite par la barre lumineuse. Cette dernière détecte la quantité de lumière ambiante et fournit le complément requis pour atteindre le niveau choisi avec Lumistat. Si le poste de travail s'approche ou s'éloigne des plafonniers en passant de la position assise à la position debout et inversement, la barre lumineuse maintiendra la valeur indiquée par Lumistat pour que l'utilisateur ait une expérience visuelle uniforme.

bras articulé swerv ic

Le bras articulé Swerv IC (intégré à Cerebro) est conçu pour être jumelé aux tables réglables en hauteur, aux unités intégrées et aux unités murales de Teknion qui utilisent un système de commande électrique linéaire de Linak. À l'aide d'un interrupteur numérique sur mesure, l'utilisateur définit un écart, soit la différence entre la hauteur de ses yeux et de son clavier en position assise et debout. Le bras articulé s'ajuste ensuite automatiquement selon cet écart lorsque l'utilisateur change de position.

regroupement de surfaces de travail navigate

Le marché des meubles réglables en hauteur est en pleine expansion. C'est pourquoi Teknion ajoute un regroupement de surfaces de travail à sa gamme Navigate offrant le même design moderne, les mêmes bords arrondis et les mêmes matériaux novateurs que les versions à base intégrée et à base autoportante. Comme en témoigne l'ajout d'un regroupement de surfaces à deux côtés et d'un autre de surfaces à 120°, ce nouveau produit mise sur la compatibilité, les composants partagés et la possibilité de combiner les styles de châssis. Des écrans aux extrémités préservent l'intimité, tandis qu'un gestionnaire de câblage à accès vertical multiplie les possibilités.

- 01 cerebro maintient l'éclairage et la hauteur d'écran à un niveau confortable
- 02 regroupement de surfaces de travail navigate avec écrans fixes centraux vitrés et bras articulés swerv
- 03 regroupement de surfaces de travail navigate avec écrans pour carrel et lampes de table zones



01



02



03

encore plus d'options de réglage de la hauteur pour expansion casegoods

La gamme Expansion Casegoods permet dorénavant de créer des surfaces de travail péninsule, en L ou en U pour les bureaux privés.

De plus, un nouveau pied réglable en hauteur s'ajoute à la base biseautée existante. Sa conception libère de l'espace pour les jambes en position assise ou debout, favorisant ainsi la collaboration. Avec l'option de surface péninsule allongée, il est possible de s'asseoir sur trois côtés, ce qui convient parfaitement aux petits bureaux.

panneau arrière mural pratique

Avec la numérisation grandissante des outils de travail, l'espace de rangement diminue. Nous ne conservons que les objets indispensables ou ceux que nous souhaitons exposer. Le panneau arrière mural ajoute une touche de finition, tout en maintenant un équilibre entre commodité et esthétique. Les tablettes en métal et en stratifié et le rangement suspendu semi-ouvert avec portes coulissantes font office de rangement supplémentaire et de présentoir. Un tableau punaisable en feutre s'ajoute aux options existantes en tissu et en verre magnétique peint sur l'envers.

tables de réunion et de conférence

Les tables Expansion Casegoods ont été réinventées pour insuffler un nouveau dynamisme aux aires de rencontre. Parmi les ajouts à la gamme, mentionnons des tables fixes dotées d'un tout nouveau pied novateur avec gestion intégrée du câblage et des tables réglables en hauteur.

module d'alimentation

Le module d'alimentation a été entièrement redessiné. D'apparence plus moderne, il offre maintenant de nombreuses options pratiques, dont un crochet intégré pour les cordons d'alimentation et des plaques d'alimentation avec prises USB, audio et vidéo, le tout à un prix concurrentiel. Le module d'alimentation linéaire est offert en trois longueurs : 8, 18 et 28 po (20, 46 et 71 cm). Pour offrir un accès direct dans les environnements plus décontractés, des chargeurs doubles et quadruples s'ajoutent à la gamme.



division de l'espace

De nouveaux écrans permettent d'adapter le degré d'intimité et d'ainsi créer des environnements de travail individuels et collaboratifs efficaces.

écran d'appoint interpret en tissu knit linx

Conçu en collaboration avec PearsonLloyd, cet écran d'appoint monté sur poutre est une nouvelle application du tissu maillé 3D Knit Linx. Offert en 12 couleurs, il a une hauteur de 47 po (119 cm), tout comme les récents écrans de bureau Zones.

écran en feutre lisse

À la fois léger, mince et rigide, l'écran en feutre lisse constitue une option abordable aux douces lignes courbes, faite d'un nouveau matériau en PET qui imite le feutre. Tout comme l'écran en tissu Infinity, lancé récemment, l'écran en feutre lisse s'inscrit dans un renouvellement de l'esthétique de l'offre. Quatre options sont offertes :

- Écran pour bord de bureau et écran latéral pour bord de bureau – peuvent être déposés aléatoirement sur les surfaces de travail District, Interpret, Leverage et upStage, ainsi que sur les surfaces réglables en hauteur.
- Écran d'appoint – monté sur poutre et compatible avec la gamme Interpret.
- Écran de bureau latéral – compatible avec les gammes District, Interpret, Leverage et upStage; une version d'une hauteur de 42 po (107 cm) a été créée sur mesure pour chaque gamme afin de garantir un ajustement optimal.

améliorations aux écrans district

L'écran complémentaire en verre District existe maintenant en version de 6 mm d'épaisseur, en plus de celle de 10 mm déjà offerte. L'écran latéral en placage avec vitrage District propose maintenant trois nouvelles options de garnitures supérieures pour les vitres encastrées. Les hauteurs offertes demeurent 42 et 51 po (107 et 129,5 cm).

- 01 de nouvelles configurations de surfaces de travail, un nouveau pied réglable en hauteur et un panneau arrière mural s'ajoutent à la gamme expansion casegoods
- 02 les tables expansion casegoods insufflent un nouveau dynamisme aux aires de rencontre
- 03 l'écran d'appoint monté sur poutre propose une nouvelle utilisation du tissu maillé 3D knit linx

fauteuils havn

Havn est une collection de fauteuils de détente et de causeuses à oreilles d'inspiration scandinave. Ces fauteuils tirent leur nom du danois pour « havre », signifiant ainsi qu'il fait bon s'y réfugier pendant la journée pour échapper au train-train quotidien, tasse de café ou livre en main.

Les fauteuils Havn trouvent leur place dans les espaces de détente à aire ouverte, mais leur dossier haut et sculptural, niché dans le cadre d'inspiration artisanale qui lui donne sa forme, favorise aussi la concentration. Le cadre en bois légèrement arrondi entoure tout naturellement le dossier qui enveloppe le moelleux coussin et le siège rembourré pour un confort optimal, laissant un vide saisissant soigneusement façonné à l'arrière.

Havn est une création de Flemming Busk et de Stephan Hertzog, fondateurs de Busk+Hertzog.



01

fauteuils clip

Clip est un fauteuil polyvalent conçu par la firme d'architecture suédoise Claesson Koivisto Rune.

Inspirée du serre-tête classique, la bande au dos du fauteuil lui donne sa courbure. Conçu pour Studio TK, ce fauteuil arrondi est rehaussé de coutures nettes et précises. Il se décline en différentes couleurs, que ce soit des magnifiques tons neutres à l'effet invitant ou des coloris éclatants à l'effet saisissant.

Convenant à divers espaces commerciaux, Clip est offert avec une base en étoile avec roulettes, à quatre pieds en métal ou en bois ou à piètement cruciforme. Les différentes bases peuvent avoir une finition en aluminium poli ou peint, ou en bois (choix de cinq couleurs).



02

tables d'appoint freehand

Les tables d'appoint Freehand incarnent la spontanéité du coup de crayon d'un artiste. Elles juxtaposent l'aluminium extrudé de fabrication industrielle aux formes naturelles et imparfaites qui se succèdent avec fluidité d'un meuble à l'autre.

Même si elles ne sont pas parfaitement symétriques, les parois latérales se combinent en différentes formes géométriques, le tout coiffé d'un dessus de table. Elles sont offertes en deux formes et en trois tailles; les finitions comprennent 5 couleurs de laque à base d'eau et 16 options de peinture. Les dessus de table sont offerts en cuir, en feutre, en linoléum et en verre. On peut opter pour une apparence monochrome accueillante ou pour un aspect artisanal avec du feutre ou du cuir coloré. Les utilisateurs et les designers pourront choisir parmi la multitude d'options pour personnaliser leur table selon leurs besoins. Conçues par le studio londonien PearsonLloyd, les tables Freehand s'assemblent facilement.



03

- 01 collection de fauteuils havn
- 02 fauteuils clip
- 03 tables d'appoint freehand



teknon corporation

canada

www.teknon.com / pour en savoir plus, appelez au 1.866.Teknon (1.866.835.6466)

états-unis

www.teknon.com / pour en savoir plus, appelez au 1.877.Teknon (1.877.835.6466)

FR

© 2019

Les marques suivies de ^{MD} et ^{MC} sont des marques de commerce de Teknon ou de ses filiales, ou utilisées sous licence par celles-ci. Certains brevets peuvent être en instance. Les produits ne sont pas tous offerts dans l'ensemble des marchés. Communiquez avec votre représentant Teknon pour connaître leur disponibilité.

Imprimé au Canada BR-24O-NLIOFR